



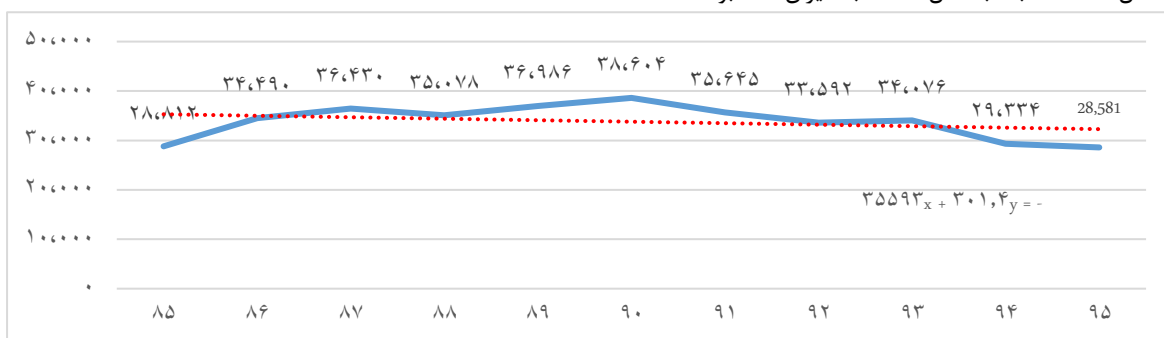
# روند ازدواج و طلاق شهر مشهد

## طی سال‌های ۱۳۸۵ لغایت ۱۳۹۵

(کد گزارش: ۹۶۸-۱۰۶۸-۰۱۶ تاریخ تهیه گزارش: ۹۶/۰۹/۱۶)

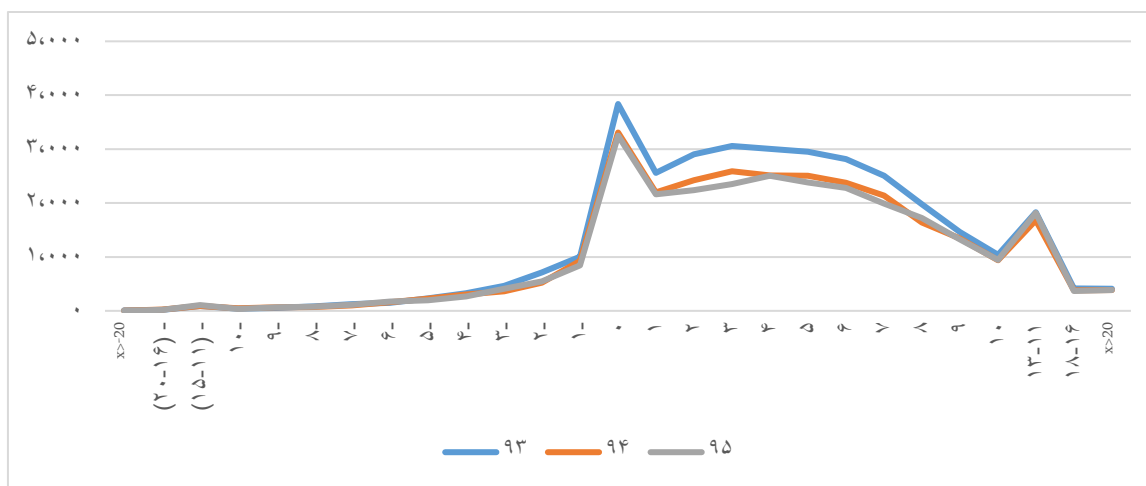
شماره صفحه: ۲ از ۱  
کد سند: FR-۵۲۱-۰۰۵

**۱- ازدواج:** با توجه به اطلاعات مندرج در آمارنامه‌های شهر مشهد طی سال‌های ۱۳۸۵ لغایت ۱۳۹۵ به طور متوسط سالانه ۳۳,۷۸۴ ازدواج داشته‌ایم. بیشترین تعداد ازدواج در سال ۱۳۹۰ با ۳۸,۹۸۶ مورد و کمترین تعداد ازدواج در سال ۱۳۹۵ با ۲۸,۵۸۱ مورد بوده است. بررسی روند این شاخص حاکی از آن است که تعداد کل ازدواج‌ها در سال‌های مذکور به طور متوسط سالانه ۰,۱٪ کاهش داشته است و این در حالی است که درصد تغییرات تعداد کل ازدواج‌های سال ۱۳۹۵ نسبت به سال ۱۳۸۵ به میزان ۱٪- بوده است.



### نمودار ۱- تعداد ازدواج در سال‌های ۱۳۸۵ لغایت ۱۳۹۵

**۱-۱ ازدواج به تفکیک اختلاف سنی زوج نسبت به زوجه:** با توجه به اطلاعات مندرج در آمارنامه‌های شهر مشهد طی سال‌های ۱۳۹۳ لغایت ۱۳۹۵ بیشترین تعداد ازدواج مربوط به زوجین هم سن و کمترین تعداد ازدواج مربوط به مواردی است که زوج بیشتر از ۲۰ سال از زوجه کوچکتر باشد. با مشاهده روند این سه سال در مواردی که زوج بین ۰ تا ۷ سال بزرگتر از زوجه باشد تعداد ازدواج بیشتری رخ داده است.



### نمودار ۲- ازدواج به تفکیک اختلاف سنی زوج نسبت به زوجه در سال‌های ۱۳۹۳ لغایت ۱۳۹۵



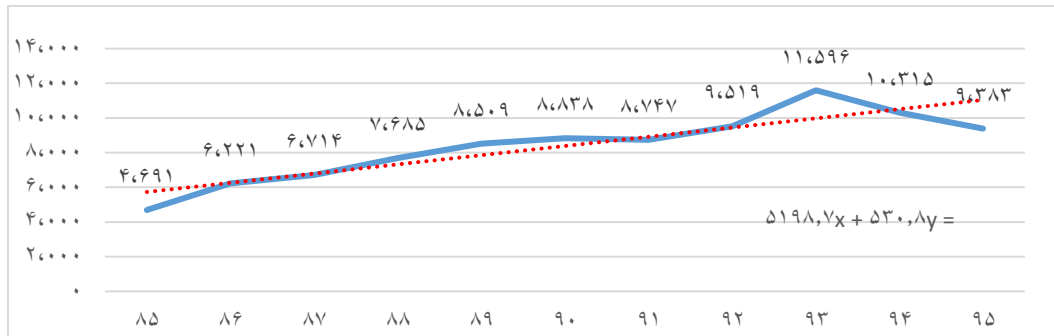
## روند ازدواج و طلاق شهر مشهد

### طی سال‌های ۱۳۸۵ لغایت ۱۳۹۵

(کد گزارش: ۹۶۸-۱۰۶۸-۰۱۶ تاریخ تهیه گزارش: ۹۶/۰۹/۱۶)

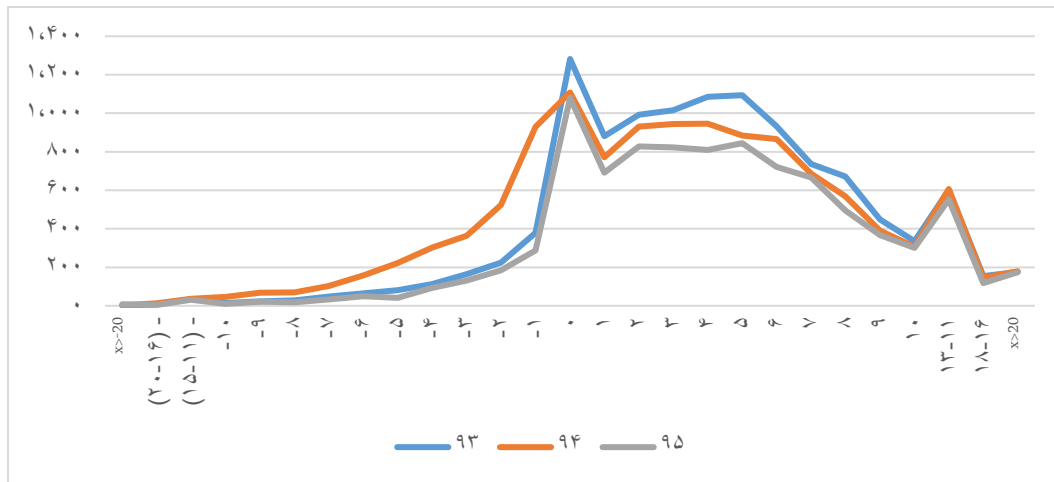
شماره صفحه: ۲ از ۲  
کد سند: FR-۵۲۱-۰۰۵

**۲- طلاق:** با توجه به اطلاعات مندرج در آمارنامه‌های شهر مشهد طی سال‌های ۱۳۸۵ لغایت ۱۳۹۵ به طور متوسط سالانه ۸,۳۸۳ طلاق داشته‌ایم و طی این سال‌ها تعداد طلاق‌ها روند صعودی داشته است. بیشترین تعداد طلاق با ۱۱,۵۹۶ مورد مربوط به سال ۱۳۹۳ و کمترین تعداد طلاق با ۴,۶۹۱ مورد مربوط به سال ۱۳۸۵ بوده است. تعداد کل طلاق‌ها در سال‌های مذکور به طور متوسط سالانه ۷٪ افزایش داشته است و این در حالی است که در صد تغییرات تعداد کل طلاق‌های سال ۱۳۹۵ نسبت به سال ۱۳۸۵ به میزان ۱۰۰٪ بوده است.



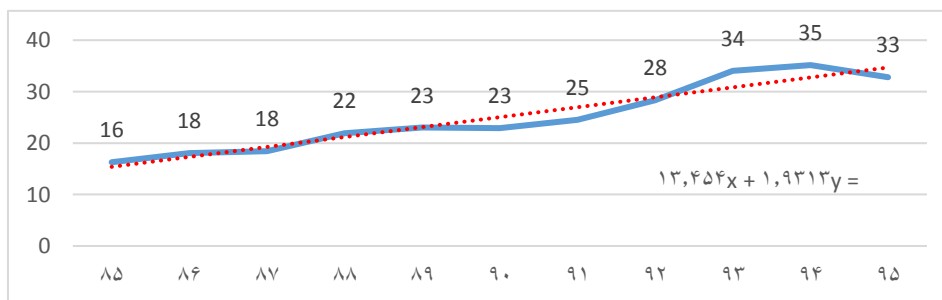
نمودار ۳- تعداد طلاق در سال‌های ۱۳۸۵ لغایت ۱۳۹۵

**۲-۱- طلاق به تفکیک اختلاف سنی زوج نسبت به زوج:** با توجه به اطلاعات مندرج در آمارنامه‌های شهر مشهد طی سال‌های ۱۳۹۳ لغایت ۱۳۹۵ بیشترین تعداد طلاق‌ها مربوط به زوجین هم سن می باشد. با مشاهده روند این سه سال در مواردی که زوج بین ۰ تا ۷ سال بزرگتر از زوجه باشد تعداد طلاق بیشتری رخ داده است.



نمودار ۴- طلاق به تفکیک اختلاف سنی زوج نسبت به زوجه در سال‌های ۱۳۸۵ لغایت ۱۳۹۵

**۳- نسبت طلاق به ازدواج:** با توجه به اطلاعات مندرج در آمارنامه‌های شهر مشهد طی سال‌های ۱۳۸۵ لغایت ۱۳۹۵ نسبت طلاق به ازدواج به طور کلی ۷٪ افزایش داشته است. بیشترین نسبت طلاق به ازدواج مربوط به سال ۱۳۹۴ با ۳۵٪ و کمترین نسبت طلاق به ازدواج مربوط به سال ۱۳۸۵ با ۱۶٪ بوده است.



نمودار ۵- نسبت طلاق به ازدواج در سال‌های ۱۳۸۵ لغایت ۱۳۹۵